

ProLock Steel Schachtwand EI 60

Beschrijving

ProLock Steel Schachtwand EI 60-inspectieluiken zijn samengesteld uit een vast- en een scharnierend kader, vervaardigd uit gegalvaniseerd staal. Het opengaande deel is standaard voorzien van twee gipskartonplaten type DFH2 volgens NBN EN 520 met dikte 12,5 mm, én een glasvezelversterkte gipsplaat type GMFH2 volgens BS EN 15283-1 met dikte 12,5 mm.

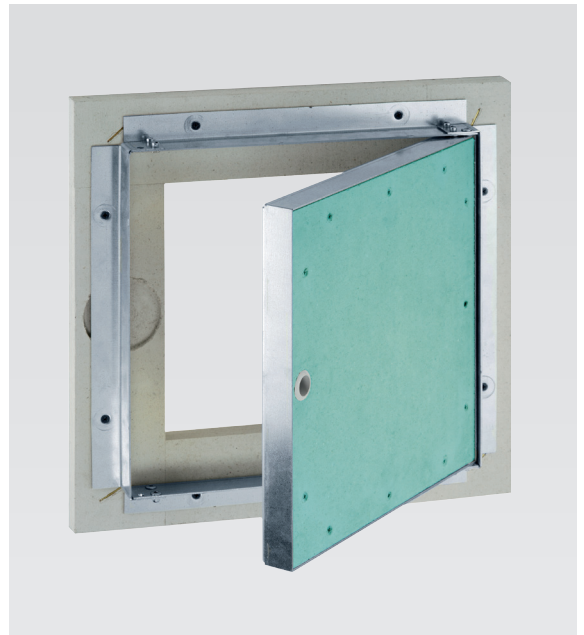
Achter het vaste kader zijn stroken voorzien bestaande uit twee lagen glasvezelversterkte gipsvezelplaat type GMFH2 volgens BS EN 15283-1 van 15 mm dikte.

Openen en sluiten met behulp van vierkantsluiting. Het opendraaiende kader is uitgerust met een brandwerende zwelband.

Toepassingsgebied

ProLock Steel Schachtwand EI 60-inspectieluiken worden toegepast in Gyproc-schachtwanden om achterliggende leidingen of installaties bereikbaar te maken voor inspectie- en onderhoudswerken. De inbouwdiepte bedraagt 25 mm, waardoor het luik perfect in het wandvlak wordt geïntegreerd. Het luik kan in lokalen worden gebruikt met een tijdelijk hogere relatieve vochtigheidsgraad.

Dit luik is geschikt voor Gyproc-schachtwanden met brandweerstand 60 minuten, totale plaatdikte 25 mm.



Montage

Raadpleeg de ProLock-montage-instructies.

Algemene kenmerken

- Vast buitenkader en scharnierend binnenkader uit gegalvaniseerd staal, materiaaldikte 1,5 mm
- Speling tussen binnen- en buitenkader gemiddeld 1 mm, voorzien van brandwerende zwelband
- Inbouwdiepte 25 mm
- Voorzien van vierkantsluiting
- Vaste scharnieren
- 2 Gipskartonplaten type DFH2 volgens NBN EN 520, dikte 12,5 mm
- 1 Gipsvezelplaat type GMFH2 volgens BS EN 15283-1, dikte 12,5 mm
- Stroken gipsvezelplaat type GMFH2 volgens BS EN 15283-1, dikte 15 mm
- Brandwerendheid **Rf60** volgens proefverslag **WFRG 12954A**

Afmetingen en gewicht

B x H (mm)*	Gewicht (kg)	Inbouwdiepte (mm)	Aantal per verpakking
400 x 400	11,5	25 (+30)	1 stuk
500 x 500	16		
600 x 600	20,5		
600 x 800	25,5		

(*) standaard inbouwmaat, andere afmetingen op aanvraag.
Maximale afmetingen volgens proefverslag: 1200 x 600 mm.

Saint-Gobain Construction Products Belgium nv
Sint-Jansweg 9 • Haven 1602 • 9130 Kallo
Tel. : +32 (0) 3 360 22 11 • Fax : +32 (0) 3 360 23 80
www.gyproc.be • e-mail : info@gyproc.be

